

Notre équipe pluridisciplinaire

Assistants sociaux



Ergothérapeutes

Logopèdes



Psychologues



Contacts



02/538.25.67



info@reci-bruxelles.be



www.reci-bruxelles.be



Rue Edouard Fiers, 1
1030 Schaerbeek
Bruxelles

Merci pour votre soutien :
Compte : BE68 0682 1730 0134



**Service d'accompagnement
pour enfants
présentant une
déficience motrice**

RéCI

Réseau de Coordination et d'Intervention pour
l'intégration des personnes présentant un
handicap moteur.

Service agréé et subsidié par la
COCOF & PHARE

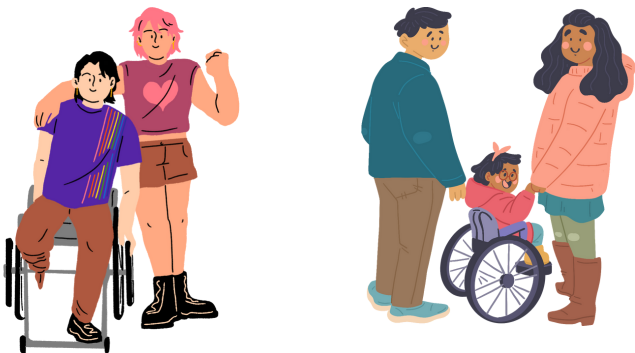


POUR QUI ?

RéCI accompagne les familles dont un enfant présente un handicap moteur, avec ou sans troubles associés.

Ces familles vivent en Région Bruxelloise et ont un bébé, un enfant ou un adolescent entre 0 et 23 ans présentant un retard de développement psychomoteur, ayant eu un accident, une maladie, un syndrome ou une malformation, qui a pour conséquence principale une atteinte motrice.

RéCI travaille en étroite collaboration avec les parents, les frères et sœurs et tout le réseau (l'école, l'hôpital, les lieux de loisirs, les autres professionnels de santé, etc...).



QUE FAIT-ON ?

Notre ASBL a différentes missions et propose les accompagnements suivants :

- Ecoute et soutien
- Inclusion scolaire
- Stimulation et aide précoce
- Aides administratives
- Aménagement des différents milieux de vie (domicile, crèche, école, etc...)
- Accompagnement émotionnel
- Conseils logopédiques
- Conseils de matériel adapté
- Travail en réseau

Mais aussi...

- Impression 3D d'aides techniques
- Accompagnement aux rendez-vous médicaux, sociaux, école, etc.
- Sensibilisations au handicap et à la différence
- Moments de répit et activités de détente
- Prêt de petit matériel, livres, jeux.
- Etc.

POUR QUOI ?

- Favoriser la qualité de vie et le bien-être de l'enfant
- Contribuer à l'épanouissement et à l'autonomie de l'enfant au sein de ses différents milieux de vie.
- Participer à l'évolution de la société vers l'inclusion des personnes en situation de handicap.



Pourquoi faire appel à RéCI-Bruxelles ?

Avoir une équipe pluridisciplinaire à vos côtés qui vous soutient et vous accompagne dans vos démarches et vos demandes.

De la réflexion à l'action, nous pouvons être à vos côtés.